

HLU Ventilatoren aus Kunststoff



chemisch beständig
korrosionsbeständig
ATEX konform 



HF - Radialventilatoren aus Kunststoff zur Förderung chemisch aggressiver Abluft

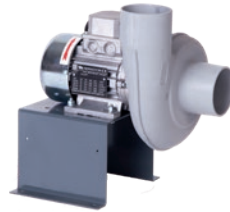
Die Radialventilatoren der HLU aus Kunststoff sind speziell für die Förderung chemisch aggressiver Abluft ausgelegt. Sie zeichnen sich durch höchste Korrosionsbeständigkeit aus. Zudem erzielen sie hohe Volumenströme und Druckdifferenzen bei optimalem Wirkungsgrad. Die Radialventilatoren gelten als effiziente "Alleskönner" unter den Kunststoffventilatoren. Die HLU bietet Ihnen von Standardanfertigungen bis hin zu individuellen Speziallösungen passgenaue Lösungen für Ihren Bedarf. Für den Einsatz in explosionsgefährdeten Bereichen sind alle Baureihen in explosionsgeschützter Ausführung nach ATEX für die Zone 2 und 1 lieferbar.



HF R 15/17 mit EC Motor

Volumenstrom 100 bis 3.000 m³/h
Druckdifferenz max. 1.600 Pa
Nennweiten von 125 bis 250 mm
 Ansaugdurchmesser

- ideal für energetisch sensible Anwendungen sowie für Modernisierungsmaßnahmen



Volumenstrom 15 bis 500 m³/h
Druckdifferenz max. 420 Pa
Nennweiten 75 und 110 mm
 Ansaugdurchmesser

HF R 75/110

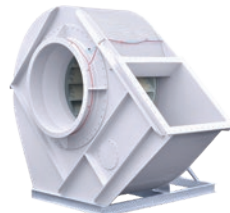
- geringes Gewicht und kompakte Abmessungen gewährleisten eine leichte Montage
- ideal für 24h-Abluft aus Chemikalienlagerschrank



Volumenstrom 100 bis 15.000 m³/h
Druckdifferenz max. 5.000 Pa
Nennweiten von 125 bis 500 mm
 Ansaugdurchmesser

HF R 15/17

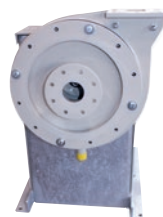
- ideal für Absaugungen von Digestorien und Chemikalienlaboren
- mit optionalem Zubehör auch für anspruchsvollere Industrieanwendungen, wie die Absaugung von Bädern in der Galvanoindustrie einsetzbar



Volumenstrom 3.000 bis 250.000 m³/h
Druckdifferenz über 5.000 Pa
Nennweiten von 160 bis 1.600 mm
 Ansaugdurchmesser

HF R 13/16

- ideal für Absaugungen von Sammelabluft in großen Laborbetriebe und in der chemischen Industrie
- durch die Vielzahl an möglichen Werkstoffen der Gehäuse und Laufräder sind sie optimal für den jeweiligen Bedarf konfigurierbar



Volumenstrom 100 bis 7.000 m³/h
Druckdifferenz max. 7.000 Pa
Nennweiten von 50 bis 200 mm
 Ansaugdurchmesser

HF R 48

- ideal für Anwendungen mit Schnüffelabluft, mehrstufige Abluftreinigung, Flüssigkeitsbäder und viele Spezialanwendungen der Prozessabluft
- durch die Vielzahl an möglichen Werkstoffen der Gehäuse und Laufräder sind sie optimal für den jeweiligen Bedarf konfigurierbar



HF - Dachventilatoren aus Kunststoff - sichere externe Entlüftung



HF D 15/17

- ideal für die Absaugung von Digestorien in Gebäuden ohne Lüftungszentralen geeignet

Volumenstrom	50 bis 3.500 m ³ /h
Druckdifferenz	max. 1.400 Pa
Nennweiten	von 110 bis 315 mm Ansaugdurchmesser



HF D 16

- ideal für die Absaugung von Industrie- und Laborabluft in Gebäuden ohne Lüftungszentralen geeignet

Volumenstrom	500 bis 8.000 m ³ /h
Druckdifferenz	max. 1.400 Pa
Nennweiten	von 315 bis 400 mm Ansaugdurchmesser



HF D 13

- ideal für Sammelabluft und direkte Hallenabluft

Volumenstrom	4.000 bis 40.000 m ³ /h
Druckdifferenz	max. 1.000 Pa
Nennweiten	von 500 bis 1.000 mm Ansaugdurchmesser

Die Dachventilatoren der HLU sind für die senkrechte Ansaugung und die Montage außerhalb des Gebäudes konzipiert. Mit dem entsprechenden Zubehör können sie auch waagrecht eingebaut werden. Sie sind speziell für den Einsatz in Gebäuden ohne Lüftungszentrale geeignet und kommen unter anderem in Laboren (Digestorien), Schulen und Forschungseinrichtungen zum Einsatz.

Die Abluft wird senkrecht nach oben ausgeblasen, so dass die Ablagerung aggressiver Stoffe auf dem Dach minimiert wird. Der innenliegende Motor ist vom Luftstrom getrennt und kommt somit nicht mit dem aggressiven Fördermedium in Kontakt. In die Ausblasöffnung einfallendes Regenwasser wird an der Gehäuseunterseite abgeführt, dadurch ist es ausgeschlossen, dass Wasser in die saugseitig angeschlossene Rohrleitung eindringen kann.

Für den Einsatz in explosionsgefährdeten Bereichen liefern wir die HF - Dachventilatoren in explosionsgeschützter Ausführung nach ATEX für die Zone 2 und 1.

HF - Axialventilatoren aus Kunststoff - flexibel auf engstem Raum

Die Axialventilatoren der HLU sind die Lösung für beengte Einbaumöglichkeiten und ideal für Anwendungen mit großen Luftmengen bei niedrigen Drücken. Sie bieten kompakte Einbaumessungen mit hohen Volumenströmen und können in jeder beliebigen Lage saug- und druckseitig in das Rohrleitungssystem eingebaut werden. Um den innenliegenden Motor vor belasteten Fördermedien zu schützen, ist dieser vom Abluftstrom getrennt. Für den Einsatz in explosionsgefährdeten Bereichen sind alle Axialventilatoren optional in explosionsgeschützter Ausführung nach ATEX für Zone 2 lieferbar.



HF A

- einsetzbar bei allen Anwendung mit großen Luftmengen bei niedrigen Drücken
- ideal für Flaschenreinigungsanlagen der Getränkeindustrie, Laborabluft und alle Anwendungen mit kurzen Rohrleitungen

Volumenstrom	200 bis 50.000 m ³ /h
Druckdifferenz	max. 500 Pa
Nennweiten	von 200 bis 1.000 mm Ansaugdurchmesser





Hürner Luft- und Umwelttechnik

www.hlu.eu

Hürner Luft- und Umwelttechnik GmbH
Ernst-Hürner-Straße
35325 Mücke-Atzenhain
Deutschland

Tel. +49 6401 9180 - 0
Fax +49 6401 9180 - 142

info@hlu.eu

Sälzerstraße 20a
56235 Ransbach-Baumbach
Deutschland

Tel. +49 2623 92 95 9 - 0
Fax +49 2623 92 95 9 - 99

Stand März 2020